

Ungeregelte Einphasen-Netzteile

30 – 480 W



- Überlast- und kurzschlussicher
- Mit Aufschnappvorrichtung für DIN-Schiene bis 120 W



Ausgangsspannung 12 VDC (ohne Prüfzeichen)

Artikelnummer	Typ	Leistung	Eingangsspannung	Ausgangsstrom	Leerlaufspannung	Wirkungsgrad
2 080 068	12RC30C	30 W	220-230-240 VAC	2.5 A	14.0 VAC	62%
2 080 059	12RC60C	60 W	220-230-240 VAC	5.0 A	14.0 VAC	66%
2 080 057	12RC120C	120 W	220-230-240 VAC	10.0 A	14.2 VAC	67%
2 080 067	12RC180C	180 W	220-230-240 VAC	15.0 A	14.1 VAC	69%
2 080 058	12RC240C	240 W	220-230-240 VAC	20.0 A	14.3 VAC	70%

Auch mit einer Eingangsspannung von 380-400-420 VAC lieferbar

Ausgangsspannung 24 VDC (400 VAC-Typen ohne Prüfzeichen)

Artikelnummer	Typ	Leistung	Eingangsspannung	Ausgangsstrom	Leerlaufspannung	Wirkungsgrad
2 080 060	24RC30C	30 W	220-230-240 VAC	1.2 A	28.1 VAC	64%
2 080 053	24RC30C400	30 W	380-400-420 VAC	1.2 A	28.6 VAC	82%
2 080 061	24RC50C	50 W	220-230-240 VAC	2.1 A	28.3 VAC	71%
2 080 054	24RC50C400	50 W	380-400-420 VAC	2.0 A	28.5 VAC	73%
2 080 062	24RC75C	75 W	220-230-240 VAC	3.1 A	28.0 VAC	74%
2 080 069	24RC75C400	75 W	380-400-420 VAC	3.1 A	28.9 VAC	74%
2 080 063	24RC120C	120 W	220-230-240 VAC	5.0 A	28.4 VAC	78%
2 080 055	24RC120C400	120 W	380-400-420 VAC	5.0 A	29.0 VAC	77%
2 080 064	24RC240C	240 W	220-230-240 VAC	10.0 A	28.1 VAC	79%
2 080 056	24RC240C400	240 W	380-400-420 VAC	10.0 A	27.8 VAC	80%
2 080 065	24RC360C	360 W	220-230-240 VAC	15.0 A	27.8 VAC	79%
2 080 073	24RC360C400	360 W	380-400-420 VAC	15.0 A	28.1 VAC	82%
2 080 066	24RC480C	480 W	220-230-240 VAC	20.0 A	27.7 VAC	80%
2 080 074	24RC480C400	480 W	380-400-420 VAC	20.0 A	27.7 VAC	82%

Kategorie: 10A



Spezifikationen

Alle Spezifikationen gelten bei Nominalwerten, Volllast und 25 °C

Eingangsspezifikationen

Eingangsspannung	220-230-240 VAC oder 380-400-420 VAC
Frequenz	50/60 Hz

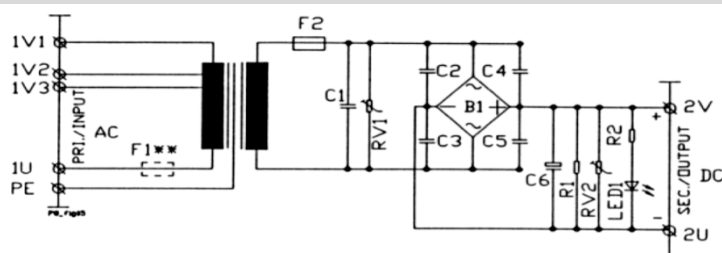
Ausgangsspezifikationen

Ausgangsspannung	12 VDC oder 24 VDC
Ripple	< 5%
Überlastfest	mit Schmelzsicherung
Kurzschlussfest	mit Schmelzsicherung

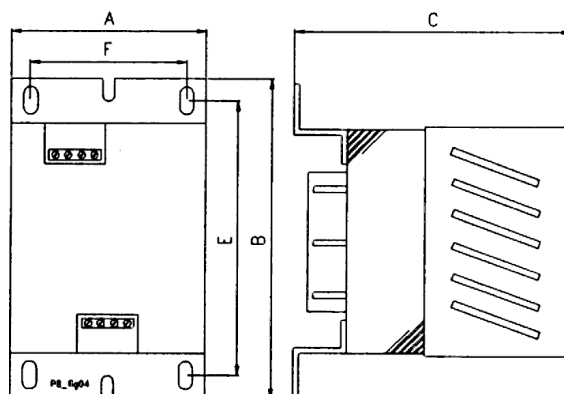
Allgemeine Spezifikationen

Schutzklasse	II
Schutzart	IP00
Umgebungstemperatur	max. 40°C
Isolationsklasse	B (130°C)
Prüfspannung	4 kV
Sicherheit	EN 61558-2-6

Schaltschema



Abmessungen



Typ	A Länge	B Breite	C Höhe	D Loch	E Lochabstand Breite	F Lochabstand Länge	Gewicht
12RC30C	65 mm	115 mm	100 mm	5 x 9 mm	95 mm	50 mm	1.1 kg
12RC60C	80 mm	130 mm	120 mm	6 x 10 mm	115 mm	65 mm	3.0 kg
12RC120C	100 mm	155 mm	145 mm	6 x 11 mm	135 mm	78 mm	3.3 kg
12RC180C	125 mm	200 mm	195 mm	7 x 13 mm	178 mm	106 mm	6.5 kg
12RC240C	125 mm	200 mm	200 mm	7 x 13 mm	178 mm	106 mm	9.3 kg
24RC30C	65 mm	115 mm	100 mm	5 x 9 mm	95 mm	50 mm	1.1 kg
24RC50C	65 mm	115 mm	100 mm	5 x 9 mm	95 mm	50 mm	1.2 kg
24RC75C	65 mm	115 mm	110 mm	5 x 9 mm	95 mm	50 mm	1.6 kg
24RC120C	80 mm	130 mm	130 mm	6 x 10 mm	115 mm	65 mm	3.6 kg
24RC240C	100 mm	155 mm	170 mm	6 x 11 mm	135 mm	78 mm	5.3 kg
24RC360C	125 mm	200 mm	205 mm	7 x 13 mm	178 mm	106 mm	8.6 kg
24RC480C	130 mm	200 mm	225 mm	7 x 13 mm	178 mm	106 mm	11.0 kg