

# Anpasstransformatoren

# 70 – 1725 VA

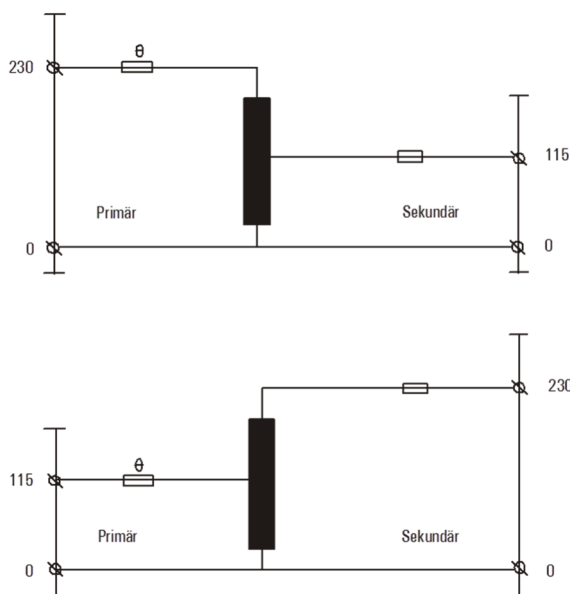


- Transportable Stromversorgungseinheit
- Spannungsanpassungen  
USA-EUROPA / EUROPA-USA
- Überlast- und kurzschlussfest
- Schutzart IP 43



Artikelnummer	Typ	Leistung	Eingangsspannung	Ausgangsspannung	Sicherung
1 001 100	LFA 36-01	70 VA	230 VAC	115 VAC	T0.63 A
1 001 103	LFA 150-04	150 VA	115 VAC	230 VAC	T0.63 A
1 001 105	LFA 157-01	240 VA	230 VAC	115 VAC	T2.0 A
1 001 106	LFA 157-04	240 VA	115 VAC	230 VAC	T1.0 A
1 001 107	LFA 179-01	480 VA	230 VAC	115 VAC	T4.0 A
1 001 108	LFA 179-04	480 VA	115 VAC	230 VAC	T2.0 A
1 001 109	LFA 193-01	960 VA	230 VAC	115 VAC	T8.0 A
1 001 110	LFA 193-04	960 VA	115 VAC	230 VAC	T4.0 A
1 001 111	LFA 218-01	1725 VA	230 VAC	115 VAC	T16.0 A
1 001 112	LFA 218-04	1700 VA	115 VAC	230 VAC	T8.0 A

## Schaltschema



Kategorie: 12E



## Spezifikationen

Alle Spezifikationen gelten bei Nominalwerten, Vollast und 25 °C

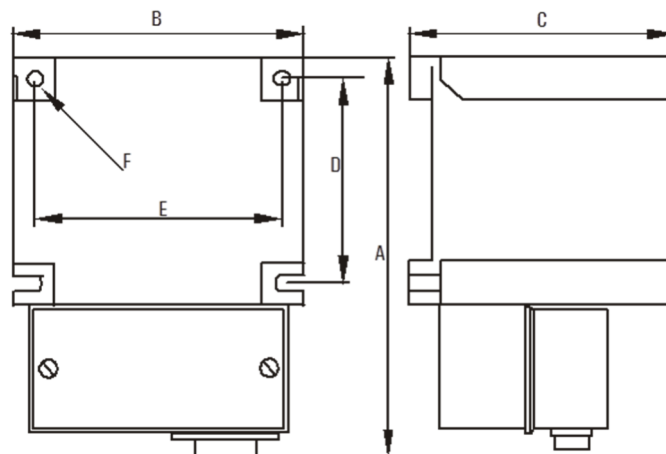
### Materialspezifikationen

Gehäuse	UL 94-V0
---------	----------

### Allgemeine Spezifikationen

Thermosicherung	152 °C
Feinsicherung	5 x 20 mm
Prüfspannung	4 kV
Frequenz	50/60 Hz
Schutzart	IP 43
Sicherheit	EN 61558-2-13
Anschlüsse	Primärseitig mit Netzkabel und Stecker (EURO / USA) Sekundärseitig mit Buchse (EURO / USA)
Isolationsklasse	B (130 °C)
Anpassungstransformator	keine galvanische Trennung

### Abmessungen



Typ	A Länge	B Breite	C Höhe	D      E		F Lochgröße	Gewicht
				Lochabstand Länge	Breite		
LFA 36-xx	92 mm	66 mm	60 mm	52 mm	57 mm	3.8 x 7.5 mm	1.0 kg
LFA 150-xx	115 mm	83 mm	78 mm	47 mm	73 mm	5.0 x 7.5 mm	1.6 kg
LFA 157-xx	134 mm	92 mm	87 mm	66 mm	76 mm	5.2 x 7.5 mm	2.6 kg
LFA 179-xx	157 mm	108 mm	98 mm	88 mm	92 mm	5.8 x 7.5 mm	4.2 kg
LFA 193-xx	206 mm	130 mm	115 mm	117 mm	110 mm	7.5 x 7.5 mm	7.8 kg
LFA 218-xx	239 mm	162 mm	140 mm	133 mm	133 mm	8.5 x 7.5 mm	15.1 kg