

Alimentations à découpage SPE

500 W

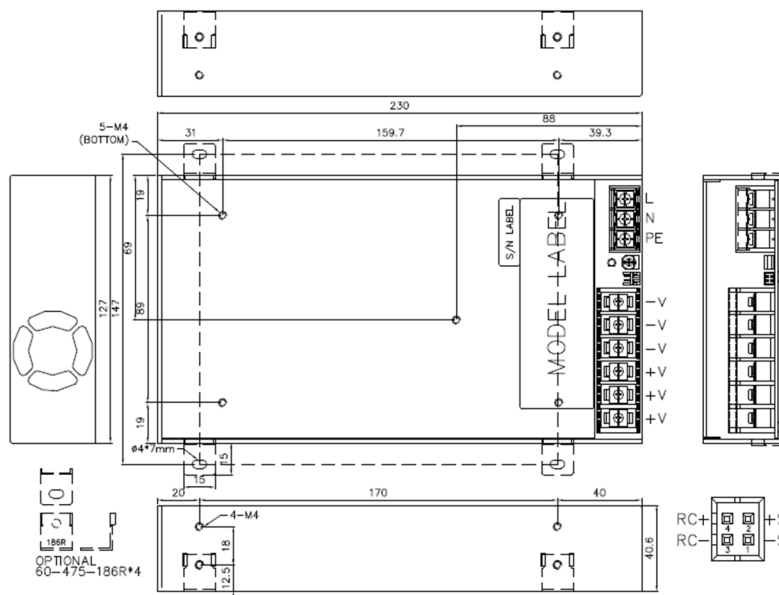


- Avec filtre EMV intégré
- 100% Burn In
- Protection courts-circuits, température élevé, surcharges et surtensions
- Tension d'entrée
85 – 264 VAC / 120 – 375 VDC
- Facteur de correction (PFC)
- Remote Control ON/OFF



No. d'article	Type	Tension de sortie	Courant de sortie	Tolérance	Rendement	Ripple
2 081 154	SPE-500-05	5.0 VDC	90.00 A	+/- 2%	84%	150 mV
2 081 155	SPE-500-12	12.0 VDC	41.70 A	+/- 1%	88%	150 mV
2 081 156	SPE-500-24	24.0 VDC	21.00 A	+/- 1%	89%	150 mV
2 081 157	SPE-500-36	36.0 VDC	14.00 A	+/- 1%	90%	200 mV
2 081 158	SPE-500-48	48.0 VDC	10.50 A	+/- 1%	90.5%	200 mV

Dimensions



Kategorie: 5C



Spécifications

Les spécifications suivantes sont valables pour des valeurs nominales, pleines charges et 25°C

Spécifications d'entrée

Tension d'entrée	88 – 264 VAC / 124 – 375 VDC Entrée universelle
Plage de fréquence	47 – 63 Hz
Courant nominal d'entrée	< 6.6 A bei 100 VAC
Courant d'enclenchement	< 20 A bei 115 VAC < 40 A bei 230 VAC
Courant de fuite	< 1.5 mA bei 264 VAC
No load	PF > 0.95

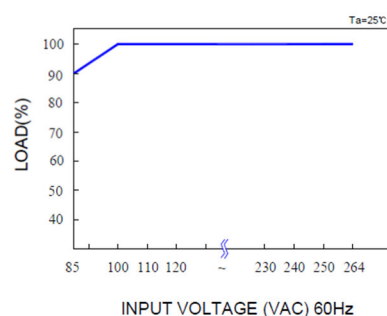
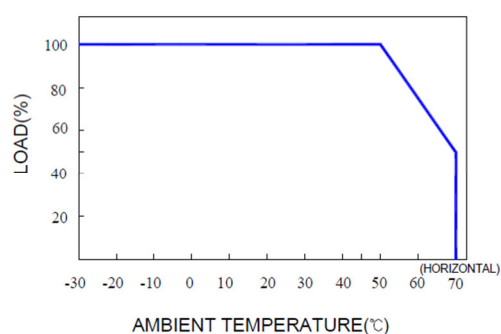
Spécifications de sortie

Plage de réglage	+/- 10%
Protection surcharges	105% – 135% Überlastschutz Selbstschutz integriert
Protection surtensions	SPE-500-05 5.75 V – 7.0 V SPE-500-12 13.8 V – 16.8 V SPE-500-24 27.6 V – 33.6 V SPE-500-36 41.4 V – 50.4 V SPE-500-48 55.2 V – 67.2 V
Remote Control RC+ / RC-:	0 – 0.7 V = Power On 4 – 10 V = Power Off

Spécifications générales

Température de travail	-30 bis +70°C
Derating	+50°C bis +70°C 2.5% /°C
Température de stockage	-40°C bis +85°C
Sécurité	UL 60950-1 2 nd , CAN/CSA C22.2 No. 60950-1-07 2 nd , UL 62368-1 2 nd , 2014-12-01 IEC60950-1: 2005+A1 + A2 IEC 62368-1: 2014 2 nd Edition TUV EN 62368-1:2014 appr.
EMC-Standard	EMI: EN 55032 Class B, FCC CFR 47 Part 15 Class B, EN 61000-3-3, EN 61000-3-2 Class D EMS: EN 55024 EN 61000-4-2,3,4,5,6,8,11
Temps de départ	< 3s bei 100 – 240 VAC
Temps de pontage	> 18 ms bei 230 VAC
Rise	< 20 ms
Tension d'isolation	I/P – O/P 3.0 KVAC I/P – PE 1.8 KVAC O/P – PE 0.5 KVAC
Isolationswiderstand	I/P – O/P, I/P – PE, O/P – PE > 100 M Ohm / 500 VDC
MTBF	138.7 Khrs
Montage	Chassis Montage
Dimensions	230 x 127 x 40.6 mm
Poids	1.11 kg

Derating



Remote sense and remote control ON/OFF

- ① Remote control ON/OFF becomes available by applying voltage in CON
- ② Table A shows the specification of remote control ON/OFF function
- ③ Fig 1 shows the example to connect remote control ON/OFF function

Table A : Specification of remote control ON/OFF

Connection Method		Fig 1	Between RC+ and RC-
SW Logic	Power ON	SW Open	0~0.8V
	Power OFF	SW Close	4~10V

Fig 1 Examples of connecting remote control ON/OFF

