

# Alimentations à découpage SPE

# 320 W

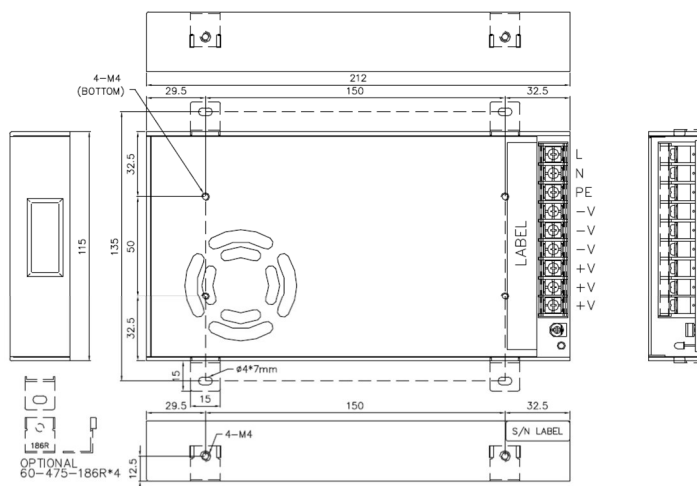


- Avec filtre EMV intégré
- 100% Burn In
- Protection courts-circuits, température élevé, surcharges et sursensions
- Tension d'entrée  
88 – 264 VAC / 124 – 375 VDC
- Facteur de correction (PFC)



No. d'article	Type	Tension de sortie	Courant de sortie	Tolérance	Rendement	Ripple
2 081 149	SPE-320-05	5.0 VDC	60.00 A	+/- 2%	83%	150 mV
2 081 150	SPE-320-12	12.0 VDC	26.70 A	+/- 1%	88%	150 mV
2 081 151	SPE-320-24	24.0 VDC	13.40 A	+/- 1%	89%	150 mV
2 081 152	SPE-320-36	36.0 VDC	8.90 A	+/- 1%	89%	220 mV
2 081 153	SPE-320-48	48.0 VDC	6.70 A	+/- 1%	90%	240 mV

## Dimensions



NOTES:

TERMINAL BLOCK: 9P, PITCH 9.5mm WITH PC COVER.

MODEL No.	1	2	3	4	5	6	7	8	9
SPE-320-xx	L	N	PE	-V	-V	-V	+V	+V	+V

Kategorie: 5C



Intronic AG  
Solenbergstrasse 33, Postfach 1069, CH-8207 Schaffhausen  
Tel 0041 (0)52 644 00 88, Fax 0041 (0)52 644 00 99  
sales@intronic.ch, www.intronic.ch

## Spécifications

Les spécifications suivantes sont valables pour des valeurs nominales, pleines charges et 25°C

Spécifications d'entrée	
Tension d'entrée	88 – 264 VAC /124 – 375 VDC Universal Eingang
Plage de fréquence	47 – 63 Hz
Courant nominal d'entrée	< 4.3 A bei 100 VAC
Courant d'enclenchement	< 20 A bei 115 VAC < 40 A bei 230 VAC
Courant de fuite	< 1.5 mA bei 264 VAC
No load	PF > 0.95

Spécifications de sortie	
Plage de réglage	+/- 10%
Protection surcharges	105% – 135% Überlastschutz Selbstschutz integriert
Protection sursensions	SPE-320-05 5.75 V – 7.0 V SPE-320-12 13.8 V – 16.8 V SPE-320-24 27.6 V – 33.6 V SPE-320-36 41.4 V – 50.4 V SPE-320-48 55.2 V – 67.2 V

Spécifications générales	
Température de travail	-30 bis +70°C
Derating	+50°C bis +70°C 2.5% /°C
Température de stockage	-40°C bis +85°C
Sécurité	UL 60950-1 2 <sup>nd</sup> , CAN/CSA C22.2 No. 60950-1-07 2 <sup>nd</sup> , UL 62368-1 2 <sup>nd</sup> , 2014-12-01 IEC60950-1: 2005+A1 + A2 IEC 62368-1: 2014 2 <sup>nd</sup> Edition TUV EN 62368-1:2014
EMC-Standard	EMI: EN 55022 Class B, FCC CFR 47 Part 15 Class B, EN 61000-3-3, EN 61000-3-2 Class D  EMS: EN 55024 EN 61000-4-2,3,4,5,6,8,11
Temps de départ	< 3s bei 100 – 240 VAC
Temps de pontage	> 8 ms bei 230 VAC
Rise	< 20 ms
Tension d'isolation	I/P – O/P 3.0 KVAC I/P – PE 1.8 KVAC O/P – PE 0.5 KVAC
Résistance d'isolation	I/P – O/P, I/P – PE, O/P – PE > 100 M Ohm / 500 VDC
MTBF	175.9 Khrs
Montage	Chassis Montage
Dimensions	212 x 115 x 30 mm
Poids	0.85 kg

### Derating

