

Schaltnetzteile SPE

320 W

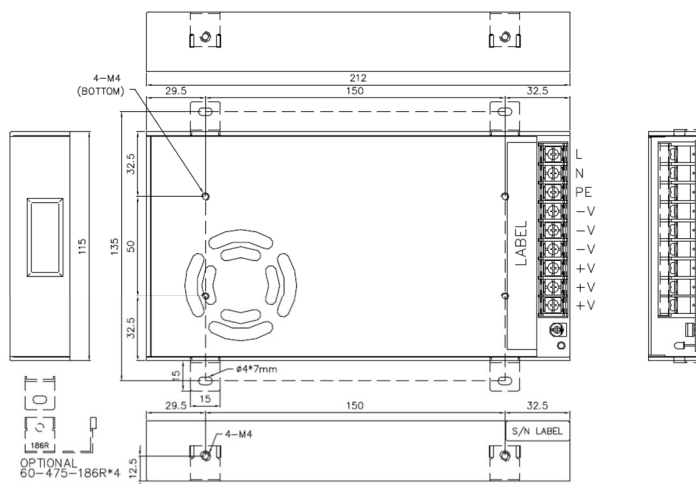


- Integrierter EMV Filter
- 100% Burn In
- Kurzschlussicher, überlast-,
überspannungs- und übertemperaturfest
- Eingangsspannung
88 – 264 VAC / 124 – 375 VDC
- Aktive Powerfaktorkorrektur



Artikelnummer	Typ	Ausgangs- spannung	Ausgangs- strom	Toleranz	Wirkungsgrad	Ripple
2 081 149	SPE-320-05	5.0 VDC	60.00 A	+/- 2%	83%	150 mV
2 081 150	SPE-320-12	12.0 VDC	26.70 A	+/- 1%	88%	150 mV
2 081 151	SPE-320-24	24.0 VDC	13.40 A	+/- 1%	89%	150 mV
2 081 152	SPE-320-36	36.0 VDC	8.90 A	+/- 1%	89%	220 mV
2 081 153	SPE-320-48	48.0 VDC	6.70 A	+/- 1%	90%	240 mV

Abmessungen



NOTES:

TERMINAL BLOCK: 9P, PITCH 9.5mm WITH PC COVER.

MODEL No.	1	2	3	4	5	6	7	8	9
SPE-320-xx	L	N	PE	-V	-V	-V	+V	+V	+V

Kategorie: 5C



Spezifikationen

Alle Spezifikationen gelten bei Nominalwerten, Volllast und 25 °C

Eingangsspezifikationen		Allgemeine Spezifikationen	
Eingangsspannungsbereich	88 – 264 VAC /124 – 375 VDC Universal Eingang	Betriebstemperaturbereich	-30 bis +70°C
Frequenzbereich	47 – 63 Hz	Derating	+50°C bis +70°C 2.5% /°C
Eingangsnennstrom	< 4.3 A bei 100 VAC	Lagertemperatur	-40°C bis +85°C
Einschaltstromstoss	< 25 A bei 115 VAC < 50 A bei 230 VAC	Sicherheit	UL 60950-1 2 nd , CAN/CSA C22.2 No. 60950-1-07 2 nd , UL 62368-1 2 nd , 2014-12-01 IEC 60950-1: 2005+A1 + A2 IEC 62368-1: 2014 2 nd Edition TUV EN 62368-1:2014
Leckstrom	< 1.5 mA bei 264 VAC	EMC-Standard	EMI: EN 55032 Class B, FCC CFR 47 Part 15 Class B, EN 61000-3-3, EN 61000-3-2 Class D
Powerfaktor	PF > 0.95		EMS: EN 55024 EN 61000-4-2,3,4,5,6,8,11
		Startzeit	< 3s bei 100 – 240 VAC
		Überbrückungszeit	> 8 ms bei 230 VAC
		Rise	< 20 ms
		Isolationsspannung	I/P – O/P 3.0 KVAC I/P – PE 1.8 KVAC O/P – PE 0.5 KVAC
		Isolationswiderstand	I/P – O/P, I/P – PE, O/P – PE > 100 M Ohm / 500 VDC
		MTBF	175.9 Khrs
		Montage	Chassis Montage
		Abmessungen	212 x 115 x 30 mm
		Gewicht	0.85 kg

Ausgangsspezifikationen	
Einstellbereich	+/- 10%
Überlastschutz	105% – 135% Überlastschutz Selbstschutz integriert
Überspannungsschutz	SPE-320-05 5.75 V – 7.0 V SPE-320-12 13.8 V – 16.8 V SPE-320-24 27.6 V – 33.6 V SPE-320-36 41.4 V – 50.4 V SPE-320-48 55.2 V – 67.2 V

Derating

