

# Einphasensparstelltransformatoren

# KSS / ESS



- Für Zentralbefestigung
- Schutzgrad IP00
- Isolierstoffklasse B
- Umgebungstemperatur max. +45°C
- Prüfspannung Wicklung-Welle 4 kV ~
- Frequenz 50/60 Hz
- Drehwinkel 320°

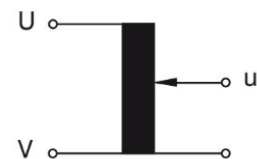
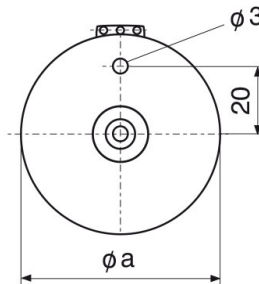
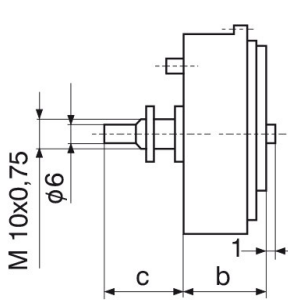


Artikelnummer	Typ	Nenningangsspannung	Ausgangsspannung	Dauerstrombelastbarkeit	Preis /CHF 1 Stück
1 104 662	KSS 103	42 VAC	< 1 – 42 VAC	2.5 A	115.-
1 105 698	KSS 105	60 VAC	< 1 – 60 VAC	5.0 A	170.-
1 104 120	ESS 9008	250 VAC	< 1 – 250 VAC	0.8 A	155.-
1 105 427	ESS 9010	230 VAC	< 1 – 230 VAC	1.0 A	160.-
1 104 810	ESS 9013	230 VAC	< 1 – 230 VAC	1.25 A	165.-

Andere Spannung, Ströme und Frequenzen auf Anfrage

## Abmessungen

## Schaltbild



	a (mm)	b (mm)	c (mm)	Gewicht (kg)
KSS 103	70	55	32	0.6
KSS 105	94.5	58	23	1.4
ESS 9008	94.5	58	23	1.4
ESS 9010	94.5	58	28	1.4
ESS 9013	94.5	58	28	1.4

Kategorie: 17B



