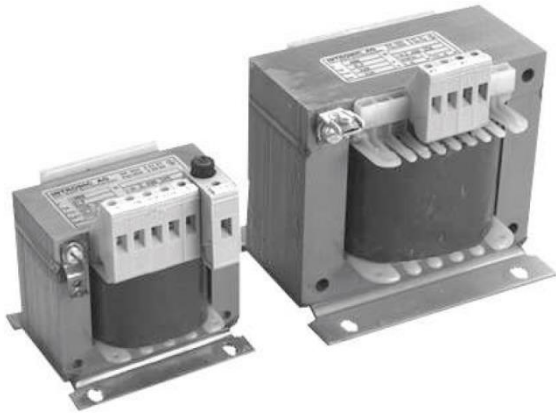


Einphasen-Transformatoren

5 – 2500 VA



- Ausführung nach Ihrer Spezifikation
- Offene Bauart
- Vakuumimprägniert
- Isolationsklasse t_a 40°C / E



Auf Anfrage

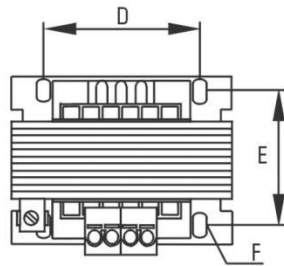
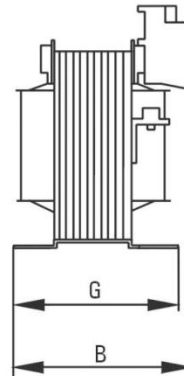
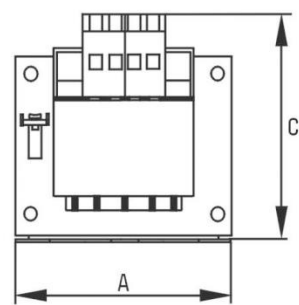
Typ	Leistung	Länge	Breite	Höhe	Gewicht
EI 42/14	5 VA	42 mm	31 mm	59 mm	0.2 kg
EI 48/16	10 VA	48 mm	36 mm	64 mm	0.3 kg
EI 54/18	16 VA	55 mm	55 mm	71 mm	0.4 kg
EI 60/21	23 VA	60 mm	42 mm	76 mm	0.5 kg
EI 66/23	30 VA	66 mm	47 mm	78 mm	0.8 kg
EI 78/27	60 VA	78 mm	67 mm	88 mm	1.2 kg
EI 84/29	80 VA	84 mm	68 mm	92 mm	1.8 kg
EI 84/43	130 VA	84 mm	82 mm	92 mm	2.7 kg
EI 96/35	150 VA	96 mm	82 mm	104 mm	2.8 kg
EI 96/45	200 VA	96 mm	90 mm	104 mm	2.9 kg
EI 96/59	260 VA	96 mm	94 mm	104 mm	3.1 kg
EI 120/41	300 VA	120 mm	90 mm	123 mm	4.8 kg
EI 120/53	400 VA	120 mm	100 mm	123 mm	5.0 kg
EI 120/73	530 VA	120 mm	120 mm	123 mm	6.7 kg
EI 150N/49	500 VA	150 mm	102 mm	158 mm	7.5 kg
EI 150N/66	750 VA	150 mm	124 mm	158 mm	10.3 kg
EI 150N/92	1000 VA	150 mm	146 mm	158 mm	13.5 kg
EI 174/82	1500 VA	174 mm	148 mm	177 mm	19.0 kg
EI 192/82	2000 VA	192 mm	154 mm	196 mm	23.0 kg
EI 192/110	2500 VA	192 mm	176 mm	196 mm	26.0 kg

Weitere Typen oder andere Ausführungen auf Anfrage

Kategorie: 12F

intrinsic[®]
Your Power-Supplier.

Abmessungen



Anschlüsse:

an Klemmen
 an Lötösen
 an AMP-Steckzungen ... x ... mm
 an freien Enden

Typ	A Länge	B Breite	C Höhe	C1 Höhe ohne Klemmen	D		F Lochgrösse	G Breite Fussplatte
					Lochabstand Länge	E Breite		
EI 42/14	42 mm	31 mm	59 mm	39 mm	32 mm	-	M3	15.0 mm
EI 48/16	48 mm	36 mm	64 mm	44 mm	38 mm	32.0 mm	3.6 x 7 mm	43.0 mm
EI 54/18	55 mm	55 mm	71 mm	50 mm	44 mm	34.0 mm	3.6 x 7 mm	45.0 mm
EI 60/21	60 mm	42 mm	76 mm	59 mm	44 mm	39.0 mm	3.6 x 6 mm	49.5 mm
EI 66/23	66 mm	47 mm	78 mm	61 mm	50 mm	42.0 mm	4.8 x 8 mm	55.5 mm
EI 78/27	78 mm	67 mm	88 mm	71 mm	56 mm	47.5 mm	4.8 x 8 mm	59.5 mm
EI 84/29	84 mm	68 mm	92 mm	75 mm	64 mm	51.5 mm	4.8 x 8 mm	64.0 mm
EI 84/43	84 mm	82 mm	92 mm	75 mm	64 mm	65.5 mm	4.8 x 8 mm	78.0 mm
EI 96/35	96 mm	82 mm	104 mm	87 mm	84 mm	65.5 mm	5.8 x 9 mm	81.0 mm
EI 96/45	96 mm	90 mm	104 mm	87 mm	84 mm	75.5 mm	5.8 x 9 mm	91.0 mm
EI 96/59	96 mm	94 mm	104 mm	87 mm	84 mm	90.0 mm	5.8 x 9 mm	105.0 mm
EI 120/41	120 mm	90 mm	123 mm	106 mm	90 mm	74.5 mm	5.8 x 12 mm	92.5 mm
EI 120/53	120 mm	100 mm	123 mm	106 mm	90 mm	85.0 mm	5.8 x 12 mm	104.5 mm
EI 120/73	120 mm	120 mm	123 mm	106 mm	90 mm	106.0 mm	5.8 x 12 mm	124.5 mm
EI 150N/49	150 mm	102 mm	158 mm	132 mm	122 mm	90.5 mm	7.0 x 15 mm	112.5 mm
EI 150N/66	150 mm	124 mm	158 mm	132 mm	122 mm	106.0 mm	7.0 x 15 mm	129.5 mm
EI 150N/92	150 mm	146 mm	158 mm	132 mm	122 mm	133.5 mm	7.0 x 15 mm	155.5 mm
EI 174/82	174 mm	148 mm	177 mm	151 mm	135 mm	116.0 mm	7.0 x 13 mm	136.0 mm
EI 192/82	192 mm	154 mm	196 mm	170 mm	150 mm	122.0 mm	10.0 x 18 mm	152.0 mm
EI 192/110	192 mm	176 mm	196 mm	170 mm	150 mm	150.0 mm	10.0 x 18 mm	180.0 mm